



IMMOBILIENMAKLER KARLSRUHE

WOHLFÜHLEN: Vollmöblierte und löffelfertige Mietwohnung in gut angebundener Karlsruher Stadtlage

Objekt: 563 • 76135 Karlsruhe
750,00 €



NEU
&
NUR BEI PELL-RICH
LIVING



KOMPETENT. ENGAGIERT. AUTHENTISCH.

Pell-Rich Immobilien • Am Sandfeld 13a • 76149 Karlsruhe

hahn@pell-rich.de • pell-rich.de



IMMOBILIENMAKLER KARLSRUHE

Daten

ImmoNr	563
PLZ	76135
Ort	Karlsruhe
Etage	1
Wohnungsnr.	3
Außen-Provision	Mieterprovisionsfrei
Nebenkosten	150,00 €
Warmmiete	900,00 €

Kaution	2.250,00 €
Kaltmiete	750,00 €
Provisionshinweis	Mieterprovisionsfrei, freibleibend einer Provision der anderen Vertragsseite.
Stellplatzanzahl	1
Mietpreis pro qm	20,80 €



IMMOBILIENMAKLER KARLSRUHE

Beschreibung

Angeboten wird Ihnen hier eine vollmöblierte und löffelfertige Wohnung in einem 1990 erbauten Mehrfamilienhaus in bester Lage von Karlsruhe.

Das Apartment verfügt über insgesamt ca. 36m² Wohnfläche, welche sich auf das Bad, das Wohn-/Schlafzimmer, die Diele sowie den Balkon verteilen.

Im Angebot enthalten ist die Küchenzeile aus 2014 inkl. Kühlschrank mit Gefrierfach, zwei Herdplatten sowie einer Spüle. Im Jahr 2011 wurde das moderne und innenliegende Badezimmer komplett saniert. Hier befindet sich auch der Waschmaschinenanschluss inkl. Waschmaschine.

Das große und lichtdurchflutete Wohn-/Schlafzimmer gewährt Ihnen unter anderem auch Zugang zum nach Osten ausgerichteten Balkon. Genießen Sie hier in der Morgensonne Ihr Frühstück.

Die komplette Wohnung ist bereits mit neuwertigen und gepflegten Möbeln ausgestattet.

Im Mietpreis enthalten sich sämtliche Nebenkosten, der Stellplatz sowie Internet, TV und Strom - Sie brauchen sich um nichts kümmern!

Das Apartment ist ab sofort verfügbar und bezugsfrei.

Interesse geweckt?

Wir freuen uns auf Ihre Anfrage!

Lage

Herzlich Willkommen im Karlsruher Stadtteil Bulach, direkt angrenzend zur Karlsruher Südweststadt.

In nur wenigen Minuten Fahrt erreichen Sie den Karlsruher Hauptbahnhof. Unmittelbar vor Ihrer Tür befinden sich sowohl Bus- als auch Straßenbahn Haltestellen (Karlsruhe Welfenstraße) des KVV, von wo aus Sie bequem die ganze Karlsruher Stadt erreichen und befahren können.

Geschäfte des täglichen Bedarfs wie beispielsweise einen Disocunter (Aldi) erreichen Sie zu Fuß in gerade einmal drei Minuten. Des Weiteren finden Sie eine Apotheke, eine Tankstelle, eine Postfiliale oder aber einen Bäcker jeweils in Ihrer näheren und fußläufigen Umgebung.

Um vom Alltag entspannen und loslassen zu können, bietet sich die nahegelegene Günther-Klotz-Analage oder aber der ebenfalls in näherer Umgebung gelegene Karlsruher Zoo wunderbar an.

Durch die optimale Lage der Immobilie sind Sie in unter einer Minute Fahrzeit auf der Karlsruher Südtangente, welche den Osten und Westen Karlsruhes wunderbar verbindet. Ebenfalls sind Sie in nur vier Minuten mit dem Auto bei der Autobahnauffahrt Karlsruhe Süd der A5.



IMMOBILIENMAKLER KARLSRUHE

Ausstattung Beschreibung

- Duplex-Stellplatz in der Tiefgarage
- Balkon (Ost)
- vollmöbliert
- löffelfertig
- Bad 2011 saniert
- Küchenzeile 2014
- hochwertiger Laminatboden 2012
- Internet und TV

Sonstige Angaben

Mieterprovisionsfrei.

Es gelten die angehängten Geschäftsbedingungen, die Sie sich auch von unserer Homepage entnehmen können.

Eine Zwischenvermietung bleibt vorbehalten.

Für die Richtigkeit der gemachten Angaben können wir keine Gewähr übernehmen.

Die Informationen in der vorliegenden Form haben wir vom Eigentümer bzw. Auftraggeber erhalten und in diesem Angebot weitergegeben, ohne Haftung für die Richtigkeit und Vollständigkeit.

Weitere Angebote unserer Firma finden Sie unter: www.pell-rich.de/wohnen

Impressionen



Diele



Küchenzeile



Bad



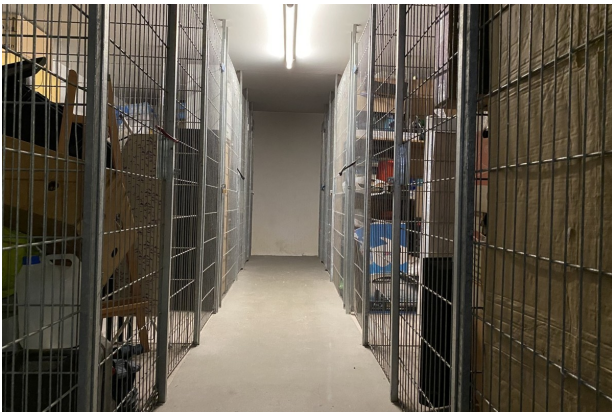
Wohn-/Schlafzimmer



Wohn-/Schlafzimmer



Balkon (Ost)



Kellerabteile



Duplex-Stellplatz

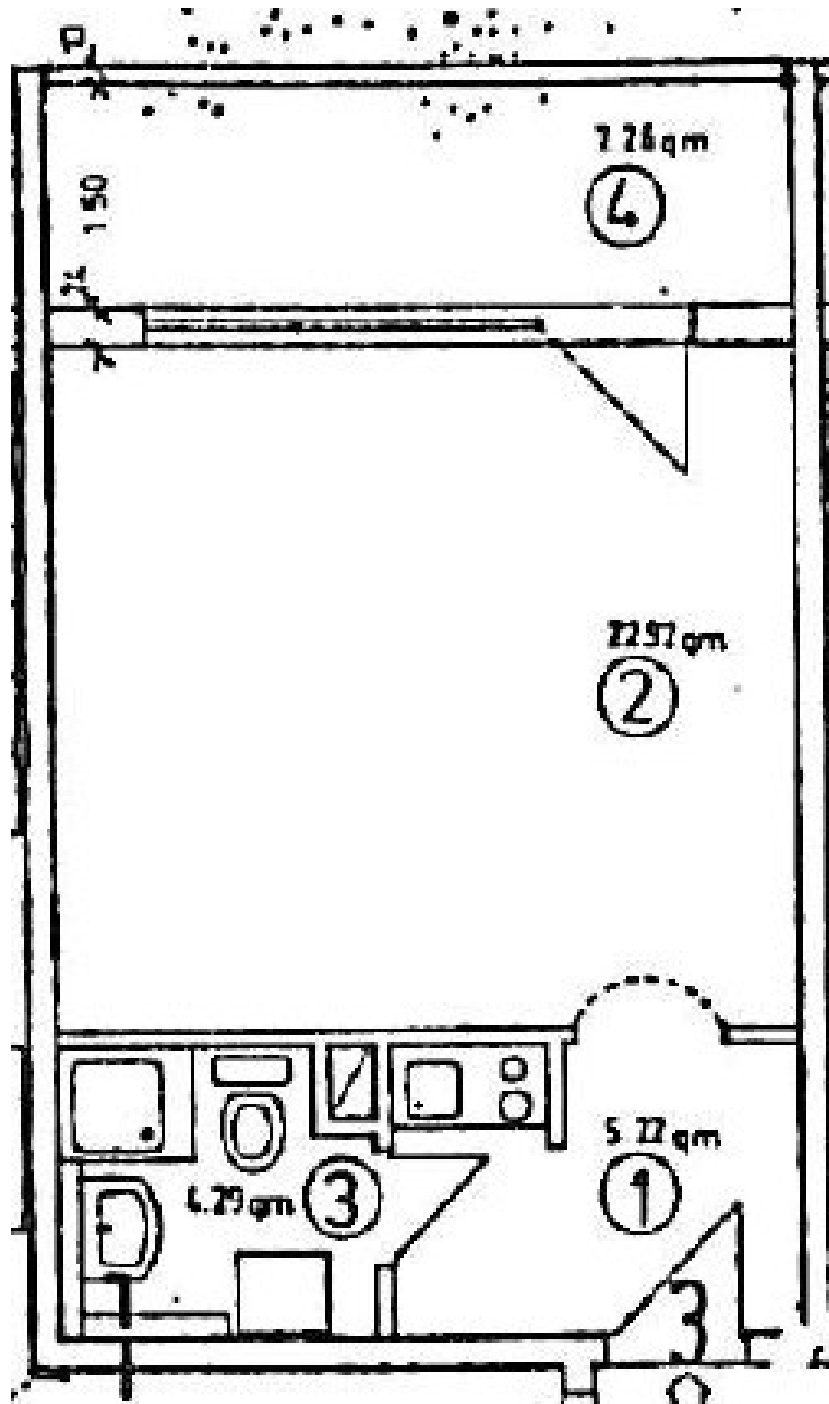


Unser Beraterteam - Ihre Ansprechpartner



Ausgezeichnet zum 5. Mal in Folge von Europas größtem Immobilienmagazin Bellevue

Grundriss



Grundriss



IMMOBILIENMAKLER KARLSRUHE

Ihr Ansprechpartner

Herr Niclas Hahn
Pell-Rich Immobilien
Am Sandfeld 13a
76149 Karlsruhe

E-Mail: hahn@pell-rich.de

Web: pell-rich.de

Rechtshinweis

Da wir Objektangaben nicht selbst ermitteln, übernehmen wir hierfür keine Gewähr. Dieses Exposé ist nur für Sie persönlich bestimmt. Eine Weitergabe an Dritte ist an unsere ausdrückliche Zustimmung gebunden und unterbindet nicht unseren Provisionsanspruch bei Zustandekommen eines Vertrages.

Alle Gespräche sind über unser Büro zu führen.

Bei Zuwiderhandlung behalten wir uns Schadenersatz bis zur Höhe der Provisionsansprüche ausdrücklich vor. Zwischenverkauf ist nicht ausgeschlossen.

Pell-Rich Immobilien • Am Sandfeld 13a • 76149 Karlsruhe

hahn@pell-rich.de • pell-rich.de